

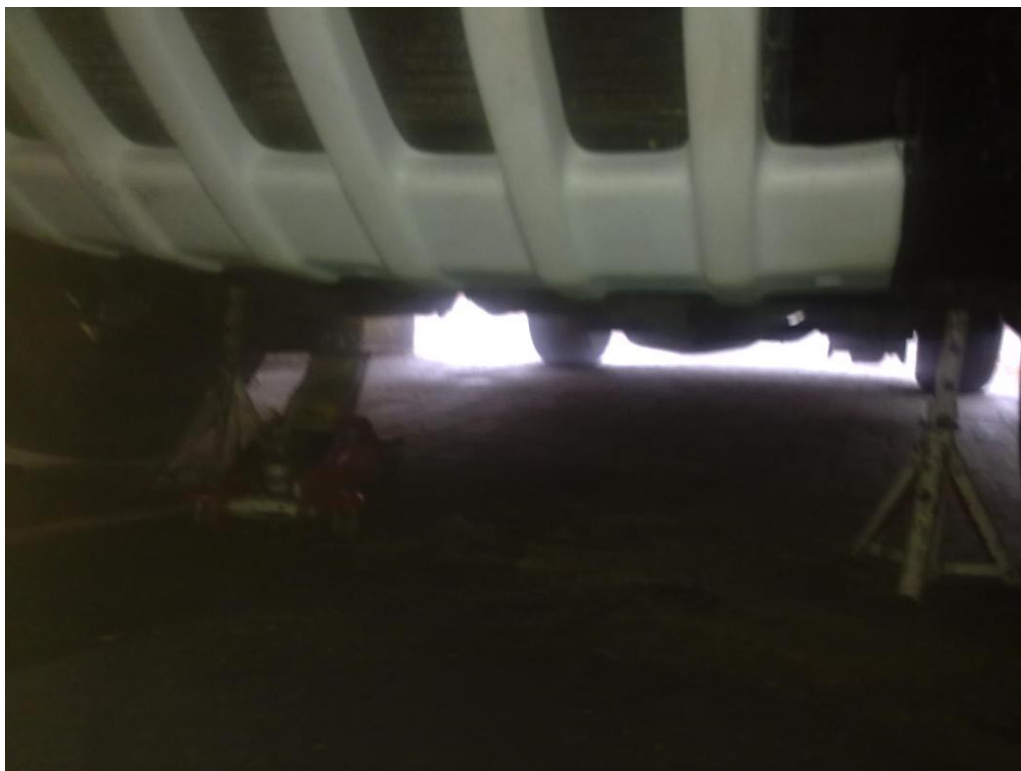


:: WJ 4,7 :: WYMIANA PŁYNU WSPOMAGANIA

Potrzebne narzędzia :

- Kombinerki lub szczypce
- Lewarek
- Kobyłki szt.2
- Strzykawka
- Pojemnik na zużyty płyn szt.2

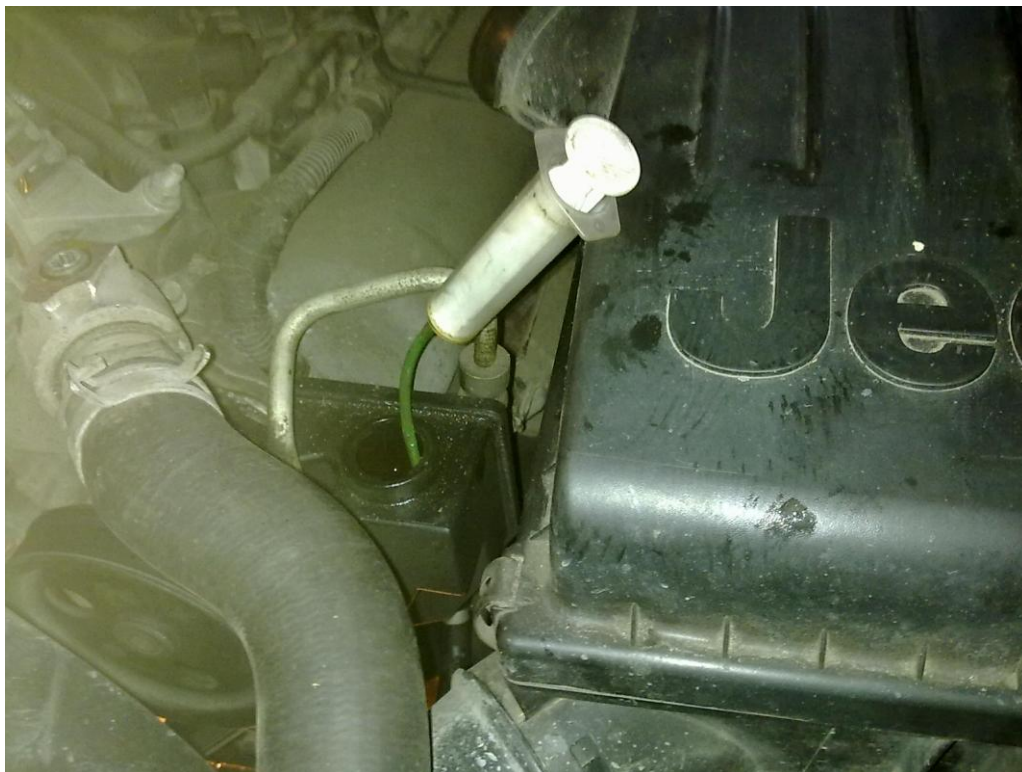
Podnosimy autko na kobyłki w celu pokręcenia kierownicą (cały płyn szybciej splywa jak i po zalaniu przydatne do odpowietrzenia).



Odkręcamy korek z pompy wspomagania i wyciągamy stary płyn.
Ja użyłem w tym celu strzykawki.



- www.jeepnici.pl SQUAD -





- www.jeepnici.pl SQUAD -

Po wybraniu większości ze zbiorniczka wchodzimy pod auto i zdejmujemy przewód gumowy ze zbiorniczka, tu przydadzą się kombinerki bądź szczypce gdyż przewód jest spięty zaciskiem-opaską. Można w celu łatwiejszego operowania zdjąć wtyczkę od ciśnienia oleju znajdująca się nad filtrem oleju.



Po zdjęciu przewodu założyć pojemnik na przewód oraz na wylot ze zbiorniczka (na pewno jeszcze trochę starego płynu zostało w zbiorniczku).

Teraz należy pokręcić kierownicą kilka razy do oporu w lewo i w prawo w celu wypłucia przez pompę płynu, można zostawić pojemniki i iść na browarna bądź na fajkę, może jeszcze coś tam zleci.

Następnie zakładamy przewód na pompę pamiętając o opasce, bierzemy szmatkę w celu wyczyszczenia tego co nam się na pewno rozlało oraz wtykamy kostkę od ciśnienia oleju jeśli ją zdejmowaliśmy.



- www.jeepnici.pl SQUAD -





- www.jeepnici.pl SQUAD -

Teraz przystępujemy do napełnienia nowym płynem . Ja użyłem płynu do wspomagania firmy PRESTONE . Napełniamy na Maksa i idziemy pokręcić kierownicą lewo-prawo kilka razy do oporu, w celu odpowietrzenia pompy. Sprawdzamy stan w zbiorniczku dolewamy do odpowiedniej kreski jeszcze raz kręcimy ,sprawdzamy stan jeśli się nie zgadza to dolewamy i cieszymy się z nowego płynu do wspomagania.

Osobiście odpaliłem autko po skończonej pracy i pokręciłem jeszcze kilka razy lewo-prawo do oporu .

Materiał opracował: jankees